

## > Un frelon européen découvert en Martinique



Le frelon européen (*Vespa crabro*) est une grosse guêpe sociale qui vit en colonie. C'est un prédateur qui se nourrit principalement d'insectes mais aussi d'aliments sucrés tels que du nectar, de l'exsudat de sève ou des fruits. Capable de piqûres très douloureuses, ce n'est pas une espèce agressive sauf si on s'approche trop près d'un nid.

Introduit en Amérique du Nord dès 1840, il a progressivement étendu sa répartition jusqu'au Mexique et des essaims ont été découverts au Guatemala en 2010. La découverte d'un individu au Prêcheur en février 2017 constitue le premier signalement de cette espèce dans l'arc antillais. A ce jour, aucun nid de frelons n'a été découvert en Martinique et on ne connaît pas l'impact que pourrait avoir cette espèce sur la biodiversité et l'apiculture martiniquaise si elle s'établissait dans l'île.

### Comment le reconnaître ?

Le Frelon européen se distingue nettement par sa grande taille (2 à 3,5 cm) et son abdomen jaune.

Les frelons peuvent être attirés la nuit par une source de lumière et le jour par certains fruits très mûrs.



### A ne pas confondre avec ...

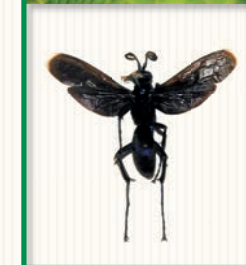


Photo 1 : *Pepsis spp.*

Il existe plusieurs espèces de grandes guêpes naturellement présentes en Martinique telles que les guêpes bleues (*Pepsis spp.*) (Photo 1) et la guêpe rouge (*Polistes dominicus*) (Photo 2).



Photo 2 : *Polistes dominicus*

### Que faire si j'en vois un ?

Tous les signalements (photos ou individus morts conservés dans l'alcool/rhum) sont à transmettre à la FREDON Martinique.

Pour tout renseignement, contactez :